

Maßstab für professionelle Werkstattdiagnose- und Informationssysteme

**TECHWARE**<sup>TM</sup>  
Graphische Interface Software



---

*Flexibel, anpassungsfähig, wirtschaftlich*

TECHWARE™ ist ein auf Windows Basis arbeitendes Programm, das speziell entwickelt wurde, um Ihr Scantool PDL 1000 oder PDL 2000 mit Ihrem PC zu vernetzen.

TECHWARE™ ermöglicht Ihnen die Darstellung der ermittelten Testwerte zur Analyse oder zur Speicherung auf Ihrem PC. Die über Ihr PDL Scantool ermittelten Datenparameter können in Form von Tabellen oder als klar strukturierte Grafiken dargestellt werden.

TECHWARE™ bietet dem Service-Techniker die Möglichkeit, mehrere Parameter und Aufnahmen gleichzeitig zu überprüfen und darüber hinaus die Daten für eine spätere Nutzung zu speichern. Auch der Ausdruck der Testergebnisse zur Dokumentation für Ihre Kunden ist mit Hilfe von TECHWARE™ ohne weiteres möglich.

## Produkt-Vorteile

- Einfache Verknüpfung des PDL Scantools mit dem PC
- Darstellung von Live-Daten
- Laden und Speichern von Bildern
- Darstellung in Form von Tabellen oder Grafiken
- Speichern der Daten zum Aufbau einer persönlichen Datenbank
- Darstellung der Informationen in Tabellenform, als Liniengrafiken oder als Balkendiagramm
- Ausdruck der ermittelten Testergebnisse zur Dokumentation für Ihre Kunden
- Verschiedene Sprach-Optionen: English, Niederländisch, Französisch, Deutsch, Italienisch, Spanisch

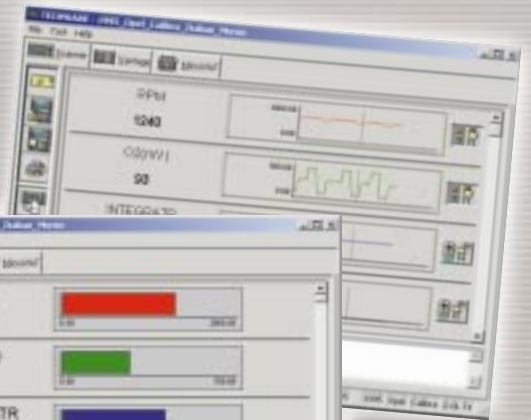
## Ausstattung

- Kompatibel mit Windows® 95, 98, 2000 und Windows® NT 4.0
- Installations-CD
- Freischalt-Diskette
- Interface-Kabel
- Installations-Anweisung
- Bedienungsanleitung

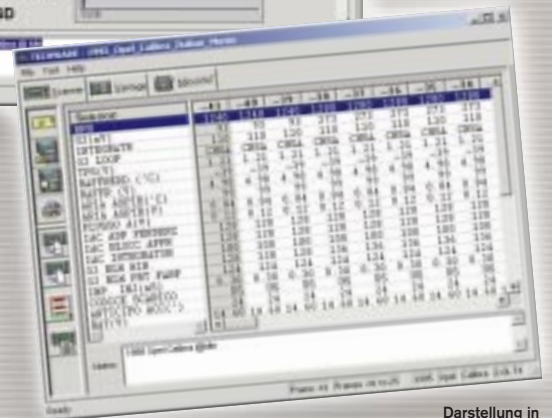


TECHWARE™ bietet unterschiedliche Darstellungsmöglichkeiten

Ansicht der Scannerdaten als Liniengrafik



Oder als Balkendiagramm



Darstellung in Tabellenform



**Snap-on Holdings GmbH**  
 Geschäftsbereich Sun Diagnostics  
 Auf dem Hüls 5 40822 Mettmann  
 T: 02104/7990 F: 02104/799332  
 E: marketing@sun-electric.de  
 W: www.sun-diagnostics.com